



PKO Bank Polski
EKSTRAKLASA

KOLEJKA 5 21.08.21		
KONIEC MECZU		
GÓRNIK ŁĘCZNA	1 3	WISŁA KRAKÓW
FRYDRYCH 74' (SAM.)		SKVARKA 19' YEBOAH 48' BROWN FORBES 62'

RAPORT STATYSTYCZNY



STATS

GÓRNIK ŁĘCZNA 1-3 WISŁA KRAKÓW

Informacje o meczu

Linia czasu



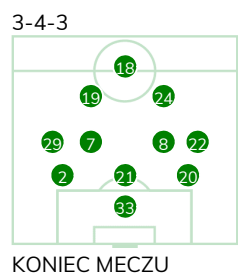
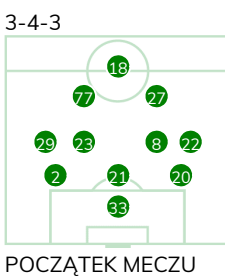
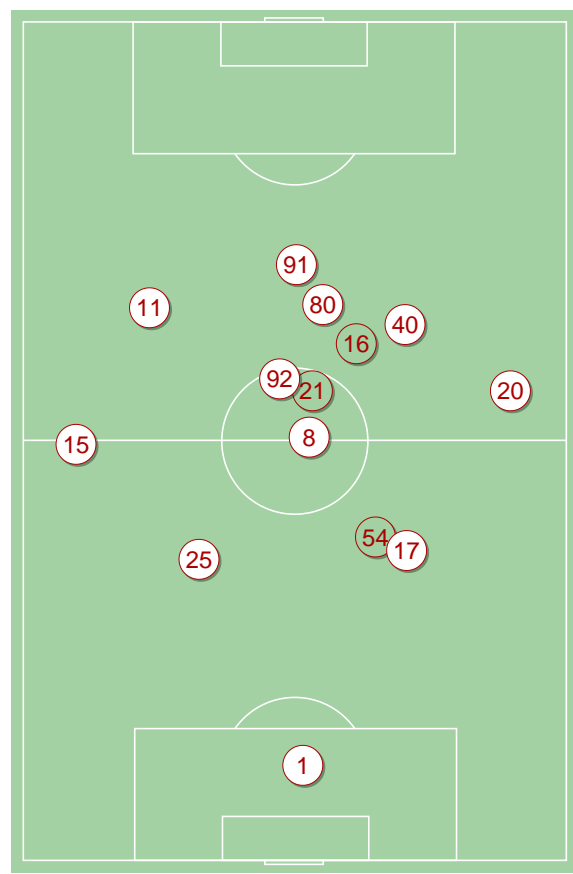
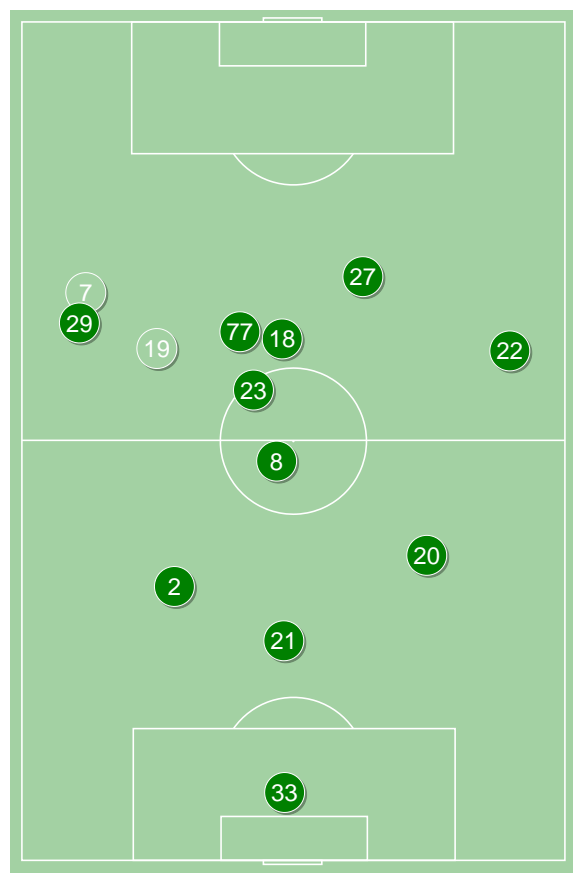
Średnie pozycje piłkarzy

Górnik Łęczna

33	Gostomski	
2	Midziński	
21	Szczesniak	
20	Rymaniak	■
29	Dziwniel	
23	Kalinkowski	'89▼
8	Drewniak	
22	Krykun	
77	Gąska	'59▼
27	Mak	'89▼
18	Śpiączka	
19	Banaszak	'59▲
7	Tymosiak	'89▲
24	Golinski	'89▲

Wisła Kraków

1	Kieszek	
15	Hanousek	
25	Frydrych	⊕
17	Szota	
20	Gruszkowski	■
8	El Mahdioui	
92	Skvarka	⊕
80	Plewka	'78▼
11	Młyński	■
40	Yeboah	⊕
91	Brown Forbes	⊕
54	Starzynski	'66▲
21	Kuveljic	'78▲
16	Błaszczkowski	'78▲
77	Savic	'88▲
7	Hugi	'88▲



Górnik Łęczna ↑

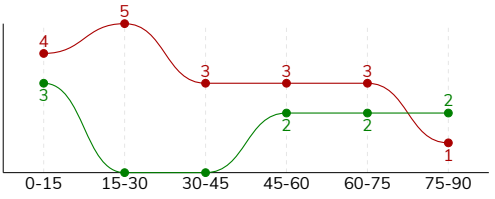
Wisła Kraków ↑

GÓRNIK ŁĘCZNA 1-3 WISŁA KRAKÓW

Statystyki drużyn

Główne statystyki

STRZAŁY / CELNE	9 / 1	19 / 10
1. połowa	3 / 1	12 / 5
2. połowa	6 / 0	7 / 5



Strzały niecelne	5	5
Strzały zablokowane	3	4
Strzały z pola karnego / celne	4 / 1	12 / 7
Średni dystans do bramki, m	19.3	18.1
Faule	9	15
Żółte / czerwone kartki	1 / 0	2 / 0
Spalone	1	4
Rzuty różne	-	5

Podania

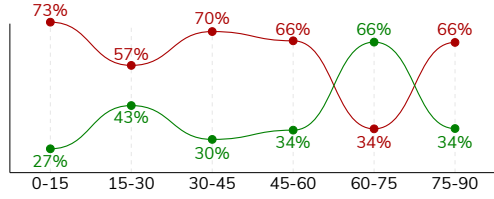
PODANIA / DOKŁADNE	372 / 295 79%	700 / 617 88%
1. połowa	158 / 116 73%	363 / 317 87%
2. połowa	214 / 179 84%	337 / 300 89%
Podanie kluczowe	7 / 3 43%	13 / 8 62%

Pojedynki

POJEDYNKI	133 / 74 56%	133 / 59 44%
1. połowa	65 / 33 51%	65 / 32 49%
2. połowa	68 / 41 60%	68 / 27 40%
Pojedynki w powietrzu	38 / 22 58%	38 / 16 42%
Pojedynki na ziemi	95 / 52 55%	95 / 43 45%
Dryblingi / udane	27 / 20 74%	20 / 13 65%
Odbiory / udane	27 / 14 52%	31 / 11 35%
Straty / na własnej połowie	51 / 15	50 / 8
Odzyskane piłki / na połowie przeciwnika	31 / 5	36 / 10

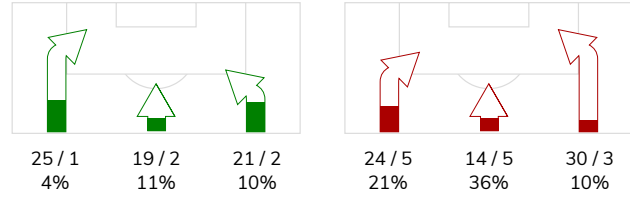
Posiadanie piłki

POSIADANIE PIŁKI	38%	62%
1. połowa	32%	68%
2. połowa	42%	58%

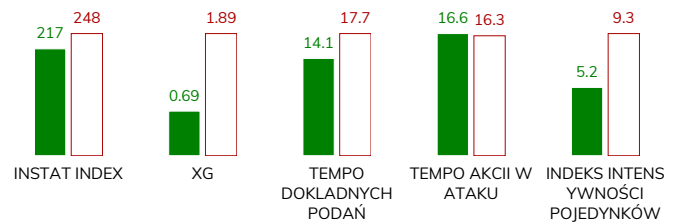


Ataki pozycyjne	54 / 3 6%	61 / 10 16%
Kontrataki	11 / 2 18%	7 / 3 43%
Ataki ze stałych fragmentów	6 / 3 50%	9 / 3 33%
Strzały z rzutów wolnych / celne	1 / 0 0%	1 / 1 100%
Warianty rzutów wolnych	5 / 1 20%	-
Rzuty różne	-	5 / 1 20%
Rzuty karne / strzelone	-	-

STRONY ATAKU



Kluczowe indeksy występu



TOP-3 InStat Index

19 Banaszak	252	40 Yeboah	331
22 Krykun	244	11 Młyński	285
23 Kalinkowski	228	8 El Mahdioui	278

TOP-3 Strzały / celne

27 Mak	2 / 1 50%	11 Młyński	4 / 2 50%
20 Rymaniak	1 / 0 0%	40 Yeboah	4 / 2 50%
23 Kalinkowski	1 / 0 0%	91 Brown Forbes	4 / 2 50%

TOP-3 Podania

20 Rymaniak	51 / 45 88%	8 El Mahdioui	117 / 112 96%
8 Drewniak	40 / 33 83%	25 Frydrych	89 / 77 87%
22 Krykun	40 / 31 78%	17 Szota	80 / 76 95%

TOP-3 Podania kluczowe

27 Mak	2 / 2 100%	15 Hanousek	2 / 2 100%
23 Kalinkowski	2 / 1 50%	20 Gruszkowski	2 / 1 50%
29 Dziwniel	1 / 0 0%	92 Skvarka	2 / 1 50%

TOP-3 Pojedynki

20 Rymaniak	18 / 11 61%	25 Frydrych	14 / 8 57%
22 Krykun	18 / 10 56%	40 Yeboah	14 / 8 57%
23 Kalinkowski	14 / 8 57%	91 Brown Forbes	19 / 7 37%

TOP-3 Dryblingi

22 Krykun	9 / 7 78%	40 Yeboah	8 / 6 75%
20 Rymaniak	5 / 5 100%	11 Młyński	4 / 2 50%
19 Banaszak	5 / 2 40%	92 Skvarka	3 / 2 67%

GÓRNIK ŁĘCZNA 1-3 WISŁA KRAKÓW

Terminy

Atak

Posiadanie piłki przez jedną drużynę z przejściem na połowę przeciwnika.

Kontratak

Atak z gry, który rozwija się bezpośrednio po przejęciu piłki od przeciwnika. Kontratak trwa nie więcej niż 30 sekund. Prędkość ruchu do bramki przeciwnika przy tym ataku wynosi nie mniej niż 2,6 m/s.

Atak pozycyjny

Atak z gry lub ze stałych fragmentów (wyrzut z autu, rzut wolny). Pozycyjny atak trwa więcej niż 30 sekund lub prędkość ruchu drużyny do bramki przeciwnika jest mniejsza niż 2,6 m/s.

Atak po rzucie wolnym lub wyrzucie z autu

Atak po rozegraniu rzutu różnego, rzutu wolnego lub wyrzutu z autu, przy którym pierwszym lub drugim zagranieniem jest strzał na bramkę lub dośrodkowanie w pole karne.

Atak po rzucie różnym

Akcje drużyny po rozegraniu rzutu różnego aż do straty piłki lub oddalenia piłki przez drużynę przeciwnika do strefy centralnej.

Strzał

Skierowanie piłki do bramki przeciwnika mającej na celu strzelenie bramki. Rejestrowane są strzały celne (w światło bramki), niecelne (w tym strzały w słupek i w poprzeczkę), a także strzały zablokowane przez przeciwnika.

Podanie kluczowe

Podanie do partnera, który jest w sytuacji bramkowej (1 na 1, pusta bramka itd.); podanie do zawodnika, które stwarza realną szansę na zdobycie bramki; podanie które 'odcina' linię obrony w fazie ataku.

Pojedynki

Wszystkie rodzaje pojedynków na boisku. To sumaryczny wskaźnik, zawierający walkę o niekontrolowaną przez nikogo piłkę, pojedynki w powietrzu, dryblingi, odbiory oraz straty, spowodowane odbiorami przeciwnika.

Pojedynek w powietrzu

Walka o piłkę, która znajduje się powyżej poziomu ramion..

Dryblowanie

Aktywna akcja piłkarza, posiadającego piłkę próba ominięcia przeciwnika z pomocą dryblingu. Przy udanym dryblingu zawodnikowi drużyny przeciwnej rejestruje się nieudane odebranie piłki i na odwrót.

Odbiór

Aktywne działanie zawodnika, usiłującego odebrać piłkę zawodnikowi ją posiadającemu (przeciwnikowi w tej sytuacji zostaje zaliczona strata); przeciwdziałanie dryblowaniu przeciwnika również uznaje się za odbiór.

Drybling

Świadomy ruch zawodnika z piłką (przynajmniej trzy kontakty z piłką)

Nieudane przyjęcie piłki

Strata piłki bez starcia z przeciwnikiem, w wyniku nieudanej akcji..

Odzyskane piłki

Akcja piłkarza (przejęcie, przechwyt, wygrany pojedynek), która powoduje stratę piłki przez przeciwnika z dalszą możliwością prowadzenia szybkiego kontrataku.

Strata piłki

Akcja zawodnika (niedokładne podanie, przegrany pojedynek, itd.), która powoduje stratę piłki przez jego drużynę. Jeśli posiadanie piłki zakończy się faulem przeciwnika lub strzałem w światło bramki, to strata nie rejestruje się.

Tempo akcji w ataku

Liczba akcji konstruktywnych na minutę posiadania piłki.

Tempo dokładnych podań

Liczba dokładnych podań na minutę posiadania piłki

Indeks intensywności pojedynków

liczba pojedynków i przechwytych drużyny broniącej - na minutę posiadania piłki przez przeciwnika

xG

Oczekiwana liczba bramek zawodnika lub drużyny w meczu, nie licząc rzutów karnych. Liczbę expected goals oblicza się na podstawie rodzaju strzału i strefy, z której został wykonany.